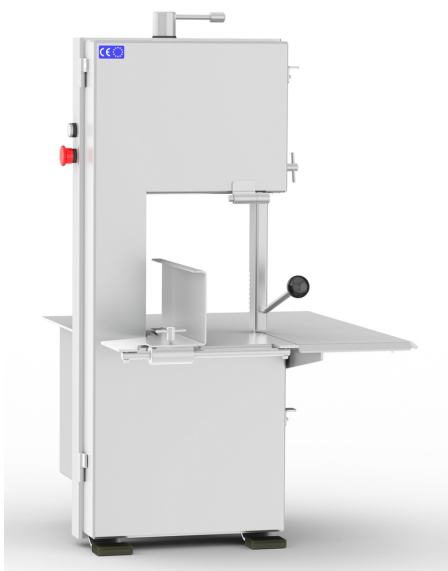


Poleas inoxidable con doble pestaña.

WWW.FAMESKA.COM



ESPECIFICACIONES TÉCNICAS	200	230	270	320
Cinta (mm)	1600	1740	1985	2340
Motor H.P. (Monofásica //Trifásica)	1	1	1.5	2
Ø Polea	200	220	250	300
Maniobra en baja tensión	✓	✓	✓	✓
kg.	57	73	85	97

EQUIPAMIENTO DE SERIE

- Sierra integrada de acero inoxidable 18/10.
- Gran robustez y fiabilidad de la máquina.
- Tensado de cinta de proceso automático.
- Recogedor de residuos incorporado (230 / 270 / 320). Fácil limpieza con agua a presión.
- Desmontaje de limpiadores sin herramienta.
- Índice de protección IP65.
- Conforme a la Directiva 2006/42/CE.

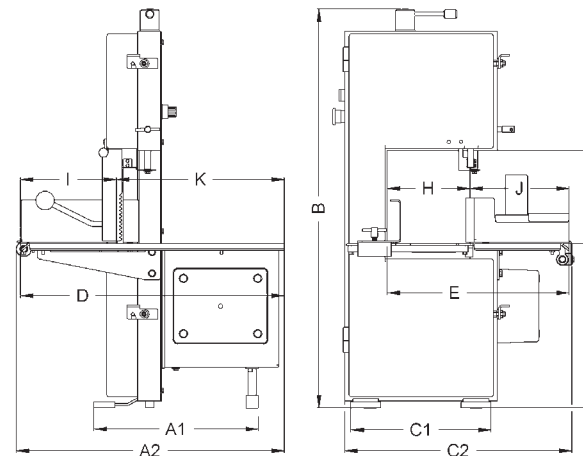
OPCIONES: 230 / 270 / 320

Pedestal



Medio carro

Ruedas



MOD	200 (mm.)	230 (mm.)	270 (mm.)	320 (mm.)
A1	325	390	400	400
A2	540	630	680	680
B	825	940	1050	1200
C1	300	330	380	430
C2	475	540	610	660
D	530	620	670	670
E	385	430	480	530
F	300	385	420	470
G	180	220	270	320
H	175	195	225	275
I	205	225	260	260
J	210	235	255	255
K	325	395	410	410



MULTYMAQ MAQUINARIA S.L.

C/ El niño nº 45; 30540
Estación de blanca (Murcia)
TLF:968-776-081
WWW.FAMESKA.COM
WWW.MULTYMAQ.COM